

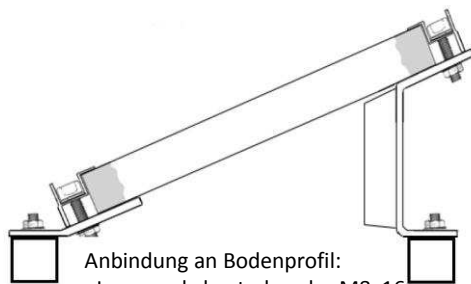
Technische Daten:

- Modulanordnung: liegend (quer)
- Befestigung am Bodenprofil: Nutenstein M8
- max. Aufständerungswinkel: 30°
- Schneelastzone: bis II (max. 400m ü.N.N)
- Gebäudehöhe: max. 20m



Planung:

Variante 1: Bodenprofil läuft mit **langer** Seite:

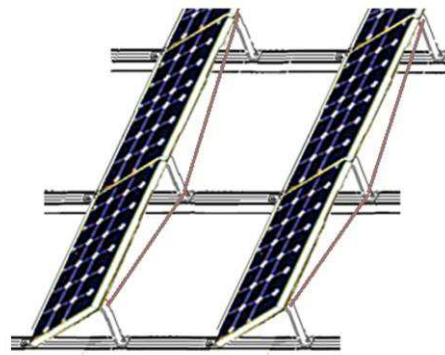
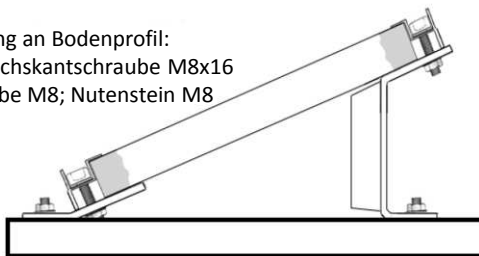


- Anbindung an Bodenprofil:
- Innensechskantschraube M8x16
 - U-Scheibe M8
 - Nutenstein M8



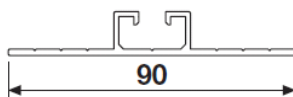
Variante 2: Bodenprofil läuft mit **kurzer** Seite:

- Anbindung an Bodenprofil:
- Innensechskantschraube M8x16
 - U-Scheibe M8; Nutenstein M8

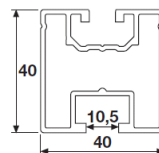


Möglichkeiten der Dachanbindung:

Trapezblechprofil:



Profil 40x40:



Profil 80x40:

